



## Digalox DPM72-MP

Grafisches DIN-Messgerät für Volt, Ampere und Leistung mit Mehrfachanzeige, RGB Hintergrundbeleuchtung und USB Schnittstelle

### Beschreibung

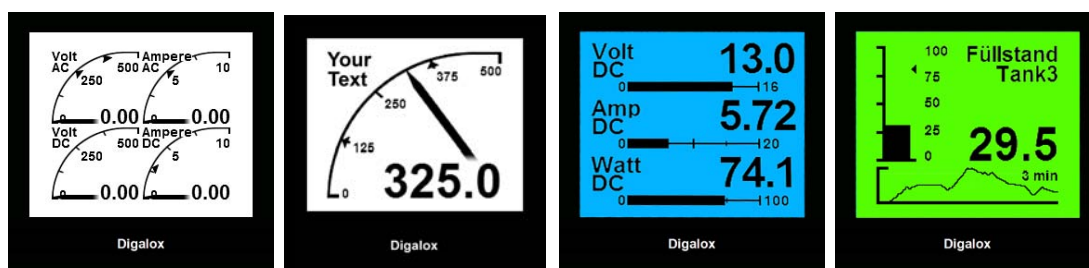
Grafisches Messgerät, vereint den Vorteil der einfachen Ablesbarkeit einer Analoganzeige mit der Genauigkeit eines digitalen Messgerätes. Über die Multianzeige mit RGB-Beleuchtung können bis zu 4 Parameter gleichzeitig angezeigt und Schwellwerte mit individueller Farbwarnung versehen werden. Es werden die umfassende Messarten (Volt AC/DC, Strom AC/DC, Frequenz, Leistung, Cosinus phi) unterstützt. Das Gerät kann im Betrieb zwischen den einzelnen Messfunktionen per Schaltkontakt umgeschaltet werden. Es werden Min- und Maxwerte von maximal 4 Parametern aufgezeichnet und können per Steckbrücke oder externem Schalter aktiviert und zurückgesetzt werden. Das Gerät zeichnet Messwerte eines Parameters über eine Zeitdauer von

drei Minuten bis zu 14 Tagen auf. Der Zeitbereich sowie die Anzeige der Verlaufsgrafik der Messwerte können per externem Schalter umgeschaltet werden. Über die zugehörige USB-Konfigurationssoftware können folgende Parameter konfiguriert werden: Skalenausschlag, Skalenbeschriftung, Anzeigedesign (Zeiger, Tacho, Balken, etc.), Startgrafik, Beleuchtungsfarbe, Schwellwerte für die Alarmausgänge, Farbwarnung pro Schwellwert (Leuchten oder Blinken), Hysterese uvm. Per Software können die Messwerte im Messspeicher ausgelesen werden, sowie eine kontinuierliche Messwertübertragung von bis zu 4 Parametern aktiviert werden. Die Messwerte lassen sich innerhalb der Software grafisch auswerten und als CSV-Datei exportieren.

### Eigenschaften

- Grafikdisplay 16 Graustufen mit RGB-Hintergrundbeleuchtung
- Mehrfachanzeige von bis zu 4 Parameter
- Anpassbarer Skalenausschlag und -beschriftung
- Messwertaufzeichnung über bis zu 14 Tage
- Alarmausgänge mit anpassbaren Schwellwerten, galvanisch isoliert
- Individuelle Alarm-Beleuchtungsfarbe
- Kundenindividuelles Startbild
- Verschiedene Anzeige-Designs verfügbar, z.B. Tacho, Balkengrafik, Verlaufsanzeige
- Echtzeit-Messwertübertragung
- Versorgung 10-24V AC/DC oder über USB, galvanisch isoliert
- Messgenauigkeit 1% true RMS
- PC Software für individuelle Konfiguration und Messdatenaufzeichnung inklusive

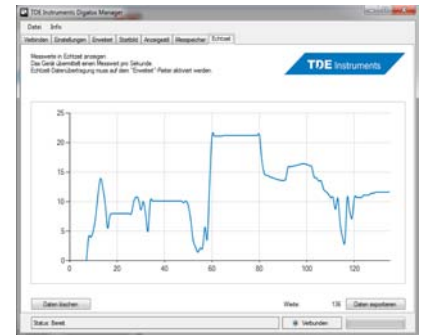
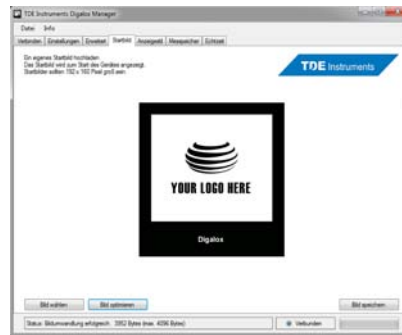
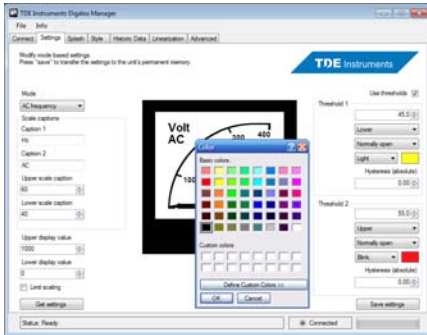
### Beispiele einstellbare Anzeige-Designs



## Software

Die dazugehörige kostenlose Software ermöglicht die individuelle Konfiguration des Messgeräts. Per Software können die Messwerte im Messspeicher ausgelesen werden, sowie eine kontinuierliche Messwertübertragung

aktiviert werden. Die Messwerte lassen sich innerhalb der Software grafisch auswerten und als CSV-Datei exportieren.



Versorgungsspannung:  
 10-24V AC/DC oder über USB, galvanisch isoliert  
 Anzeige:  
 LCD Grafikdisplay 192x160 Pixel  
 Messbereich Spannung:  
 AC 0-500V  
 DC +/- 500V  
 Genauigkeit Spannung:  
 1%  
 Messbereich Strom:  
 AC 0-10A  
 AC 5A für Stromwandler  
 DC +/-10A  
 Genauigkeit Strom:  
 1%  
 Messbereich Frequenz:  
 10-500Hz  
 Genauigkeit Frequenz:  
 0,1Hz

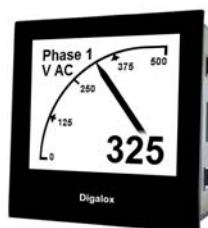
Zeitbereich Messwertaufzeichnung:  
 3 Min. bis 14 Tage  
 Alarmausgänge:  
 2 Optokoppler-Schaltausgänge max. 30V DC, 50mA  
 Betriebstemperatur:  
 0°C bis +50°C  
 Lagertemperatur:  
 -20°C bis +70°C  
 Frontblende:  
 72 mm x 72 mm  
 Schalttafelausschnitt:  
 68 mm x 68 mm  
 Befestigungsart:  
 Montageklammer  
 Schutzklasse:  
 IP65 frontseitig mit Dichtung (separat erhältlich)

## Weitere Messgeräte der Digalox DPM72 Serie

**Digalox DPM72-AV**  
 Grafisches DIN-Messgerät für Volt und Ampere.



**Digalox DPM72-AVP**  
 Grafisches DIN-Messgerät für Volt und Ampere mit USB.



**Digalox DPM72-PP**  
 Grafisches DIN-Messgerät für Nebenwiderstand und Analogsignal mit USB.

